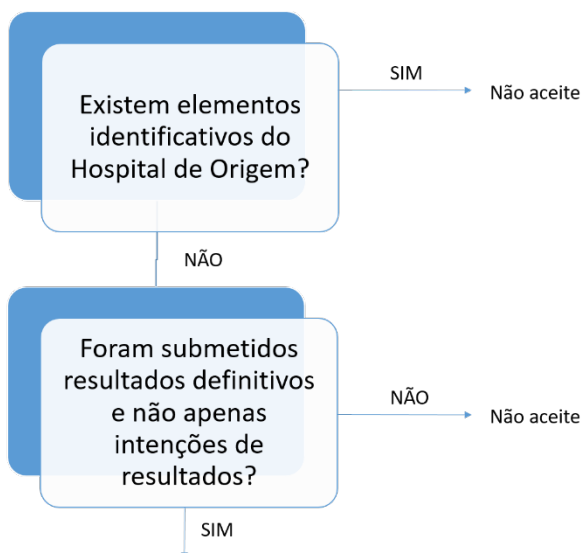


GRELHAS DE AVALIAÇÃO

COMUNICAÇÕES ORAIS

Resumos



	1	2	3	4	5
Pertinência do tema em estudo para o atual estado de conhecimento e para a prática clínica					
Definição dos objetivos do estudo					
Adequação da metodologia empregue - devem ser valorizados estudos prospetivos/RCT e estudos experimentais					
Pertinência dos resultados obtidos					
Conclusão do estudo baseada nos resultados obtidos					
Possibilidade de aplicação e importância dos resultados na prática clínica					
Escrita concisa e clara					
Somatório	21-35	8-20	0-8		
Recomendação final	Aceite para CO	Aceite para poster com apresentação	Não aceite		

Nota: casos clínicos submetidos para comunicação oral devem ser remetidos para poster

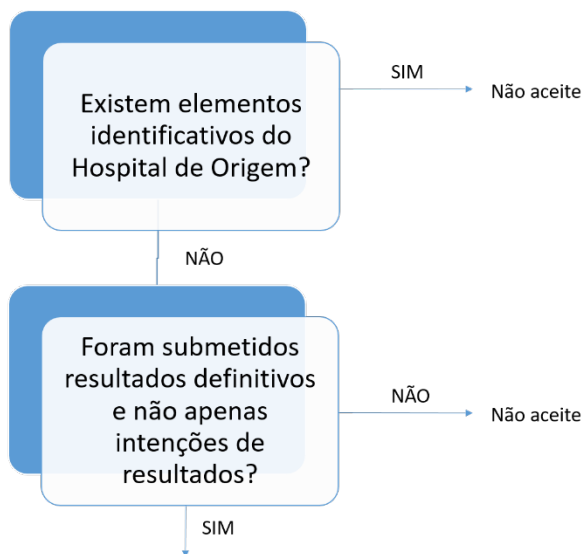
COMUNICAÇÕES ORAIS

Apresentações

	1	2	3	4	5
Pertinência do tema em estudo para o atual estado de conhecimento e para a prática clínica					
Definição dos objetivos do estudo					
Adequação da metodologia empregue - devem ser valorizados estudos prospectivos/RCT e estudos experimentais					
Pertinência dos resultados obtidos					
Conclusão do estudo baseada nos resultados obtidos					
Possibilidade de aplicação e importância dos resultados na prática clínica					
Apresentação clara e objetiva					
Cumprimento do tempo de apresentação estipulado					
Discussão adequada , demonstrando conhecimentos sobre o tema e o trabalho					
Somatório					

POSTERS

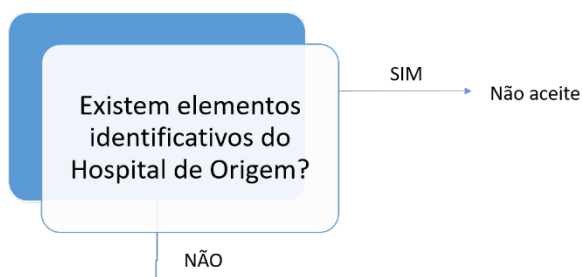
Resumos - Trabalhos que não casos clínicos



	1	2	3	4	5
Pertinência do tema em estudo para o atual estado de conhecimento e para a prática clínica					
Definição dos objetivos do estudo					
Adequação da metodologia empregue - devem ser valorizados estudos prospetivos/RCT e estudos experimentais					
Pertinência dos resultados obtidos					
Conclusão do estudo baseada nos resultados obtidos					
Possibilidade de aplicação e importância dos resultados na prática clínica					
Escrita concisa e clara					
Somatório	24-35	8-24	0-8		
Recomendação final	Aceite para apresentação de poster	Aceite para poster sem apresentação	Não aceite		

POSTERS

Resumos - Casos clínicos



	1	3	4	5
Pertinência do caso para o atual estado de conhecimento e para a prática clínica				
Adequada apresentação da semiologia				
Adequada informação sobre exames complementares				
Pertinência dos procedimentos realizados				
Complexidade/raridade do caso que justifique apresentação				
Conclusão/propósito a retirar da apresentação do caso				
Escrita concisa e clara				
Somatório	24-35	8-24	0-8	
Recomendação final	Aceite para apresentação de poster	Aceite para poster sem apresentação	Não aceite	

POSTERS

Apresentações - Trabalhos que não casos clínicos

	1	2	3	4	5
Pertinência do tema em estudo para o atual estado de conhecimento e para a prática clínica					
Definição dos objetivos do estudo					
Adequação da metodologia empregue - devem ser valorizados estudos prospetivos/RCT e estudos experimentais					
Pertinência dos resultados obtidos					
Conclusão do estudo baseada nos resultados obtidos					
Possibilidade de aplicação e importância dos resultados na prática clínica					
Apresentação clara e objetiva					
Cumprimento do tempo de apresentação estipulado					
Discussão adequada , demonstrando conhecimentos sobre o tema e o trabalho					
Grafismo claro, permitindo fácil leitura					
Somatório					

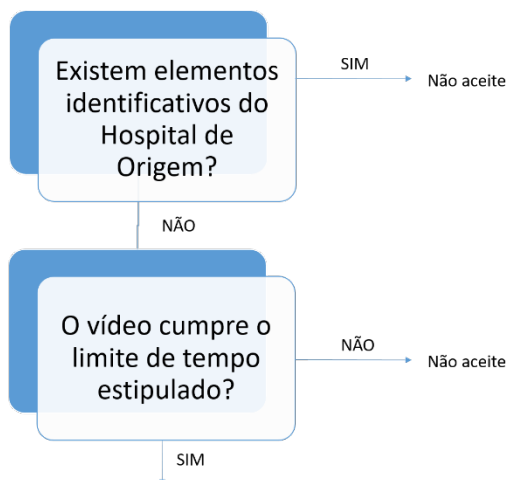
POSTERS

Apresentações - Casos clínicos

	1	2	3	4	5
Pertinência do caso para o atual estado de conhecimento e para a prática clínica					
Adequada apresentação da semiologia					
Adequada informação sobre exames complementares					
Pertinência dos procedimentos realizados					
Complexidade/raridade do caso que justifique apresentação					
Conclusão/propósito a retirar da apresentação do caso					
Apresentação clara e objetiva					
Cumprimento do tempo de apresentação estipulado					
Discussão adequada , demonstrando conhecimentos sobre o tema e o trabalho					
Grafismo claro, permitindo fácil leitura e com dados imagiológicos ilustrativos do caso					
Somatório					

VÍDEOS

Resumos + Vídeos



	1	3	4	5
Pertinência do vídeo para o atual estado de conhecimento e para a prática clínica				
Definição da indicação cirúrgica				
Adequação/qualidade técnica da intervenção				
Carácter didático do vídeo				
Carácter inovador/original da técnica				
Escrita concisa e clara do resumo				
Qualidade/definição do vídeo				
Somatório	24-35	8-24	0-8	
Recomendação final	Aceite para apresentação de vídeo	Aceite para vídeo-carrossel	Não aceite	

VÍDEOS

Apresentações

	1	2	3	4	5
Pertinência do vídeo para o atual estado de conhecimento e para a prática clínica					
Definição da indicação cirúrgica					
Adequação/qualidade técnica da intervenção					
Carácter didático do vídeo					
Carácter inovador/original da técnica					
Qualidade/definição do vídeo					
Apresentação clara e objetiva					
Discussão adequada , demonstrando conhecimentos sobre o tema e o trabalho					
Somatório					